



## COMUNICATO STAMPA

**ROMA-PANTANO: IL 7 LUGLIO CHIUDE LA TRATTA GIARDINETTI-PANTANO PER CONSENTIRE LO SVOLGIMENTO DEI LAVORI PER LA NUOVA LINEA C DELLA METROPOLITANA DI ROMA**

**PER CONSENTIRE L'ATTIVAZIONE DEL NUOVO CAPOLINEA A GIARDINETTI, NEI GIORNI SABATO 5 E DOMENICA 6 LUGLIO P.V. IL SERVIZIO DELLA LINEA FERROVIARIA ROMA-PANTANO, PER LA SUA INTERA DURATA, SARÀ EFFETTUATO UNICAMENTE NELLA TRATTA COMPRESA TRA ROMA-LAZIALI E CENTOCELLE, IN ENTRAMBE LE DIREZIONI.**

**PIANO ALTERNATIVO PER GARANTIRE IL TRASPORTO AGLI UTENTI:**

- **LINEA 511 DA PANTANO AD ANAGNINA (METRO A)**
- **LINEA 106 POTENZIATA E PROLUNGATA FINO A GIARDINETTI**
- **PIÙ CORSE ANCHE PER LA FERROVIA NELLA TRATTA GIARDINETTI-ROMA LAZIALI**

Per consentire l'attivazione del nuovo capolinea a Giardinetti e consentire così l'apertura dei cantieri della tratta T7 della nuova Linea C della metropolitana, nei giorni **sabato 5 e domenica 6 luglio p.v.**, il servizio della linea ferroviaria Roma-Pantano, per la sua intera durata, sarà effettuato unicamente nella tratta compresa tra **Roma-Laziali e Centocelle, in entrambe le direzioni.**

### **PIANO ALTERNATIVO DI TRASPORTO**

- **linea 511**, già in servizio dal 23 giugno (**dalle 5.30 alle 23.00 dal lunedì al sabato e dalle 5.30 alle 22.30 la domenica ed i festivi**) che, dal capolinea di Pantano, corre lungo la Casilina fino a Torre Angela, lambisce l'area di Tor Vergata, per attestarsi ad Anagnina, effettuando un collegamento diretto con la metro A.
- **Prolungamento e potenziamento della linea bus "Urbana" 106 (tutti i giorni dalle ore 5.00 alle ore 22.40)**. La linea correrà lungo la via Casilina dal nuovo capolinea ferroviario di Giardinetti a Pantano: sarà di fatto la linea sostitutiva che coprirà il tratto soppresso della ferrovia.
- **nella tratta Giardinetti-Roma Laziali (km 9,03)** la frequenza dei treni sarà potenziata in modo che nelle varie fasce orarie i passaggi saranno compresi tra i **5 e i 7 minuti**.

Sul versante della viabilità sono in corso - in parte già attuati e in parte da completare entro la prima settimana di agosto - una serie di interventi che mirano al **riordino dello scambio gomma-ferro a Giardinetti** ed a **fluidificare il traffico veicolare sulla via Casilina** nell'area compresa tra il GRA e Pantano, mediante l'ottimizzazione dei semafori, il miglioramento degli incroci e dell'arteria stradale con l'aumento della sicurezza per i pedoni e i veicoli. Tali interventi rientrano nell'ambito del Piano Particolareggiato del Traffico del Municipio Roma VIII.

### **IL PIANO DI COMUNICAZIONE**

La cittadinanza viene costantemente informata tramite una massiccia campagna di comunicazione, con distribuzione diretta, recapiti a domicilio e distribuzione decentrata nei luoghi pubblici e aperti al pubblico, nonché affissione di centinaia di locandine.

La campagna sarà ripetuta anche dopo l'estate, con adeguato anticipo rispetto alla riapertura delle scuole.

Il materiale informativo è altresì presente sulle nuove linee bus ed a bordo dei treni della Roma-




Pantano.


Inoltre è presente sul territorio un **Info camper**, già operativo sul territorio per i lavori della Linea C, all'interno del quale i cittadini possono richiedere il materiale informativo, registrare osservazioni, impressioni e suggerimenti e ricevere informazioni circa la nuova linea C della metropolitana.

Oltre alla campagna sul territorio, tramite i media e tramite i siti web del Comune di Roma e delle aziende comunali, la comunicazione ai cittadini è supportata dalla piattaforma comunicativa operativa di Atac (il cosiddetto network Atac): pubblicazioni sulla pagina Trasporti & Mobilità all'interno del quotidiano free press Metro, RomaRadio, news di testo scorrevole sui video delle banchine della metropolitana, su quelli dei bus, e quelli presenti sui treni CAF della linea A e su alcuni convogli della Roma-Lido, paline elettroniche, pannelli a messaggio variabile, nonché dal televideo regionale, dal call center del Comune di Roma 060606, che risponde 24 ore su 24, e da quello di Atac 0657003, operativo dalle 8 alle 20 festivi esclusi.

Roma, 3 luglio 2008



 Tracciato Nuova Linea C

 Ferrovie Roma-Pantano







Nuova Stazione Giardinetti della Linea C



# Linea C della metropolitana di Roma

Percorso futura linea C



## LA LINEA C

La Linea C, in quest'area, correrà in superficie subito prima della nuova Stazione Giardinetti, che sarà realizzata in un'area compresa tra via della Fattoria di Torrenova e via degli Orafi. Da Torrenova al capolinea Monte Compatri/Pantano tutte le stazioni nasceranno dalla ristrutturazione delle fermate/stazioni esistenti.

Entro il 2011 entrerà in esercizio un primo tratto parziale, dal capolinea Monte Compatri/Pantano fino alla stazione Parco di Centocelle, nodo di scambio con il servizio ferroviario che continuerà a garantire il collegamento con Roma Laziali.

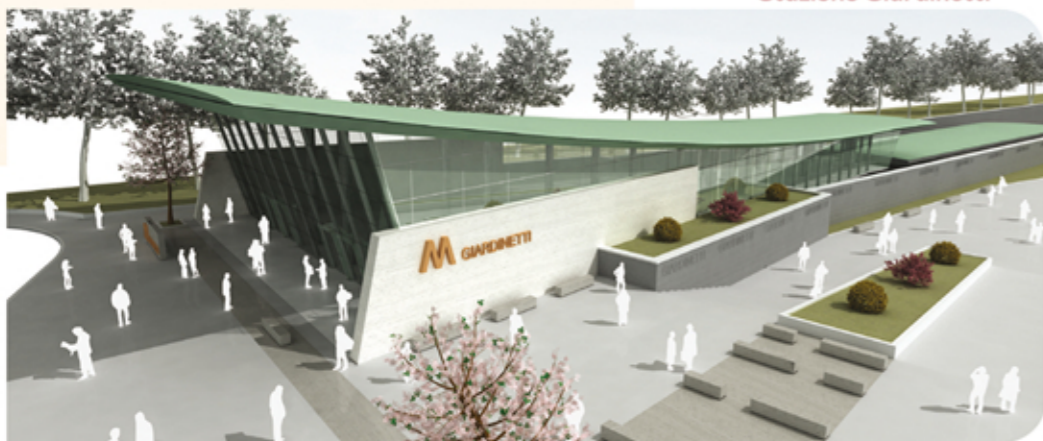
## INTERVENTI SULLA VIABILITÀ

Saranno realizzati, da Metro C scpa, una serie di interventi sulla viabilità con lo scopo di fluidificare il traffico veicolare sulla via Casilina nell'area compresa tra il GRA e Pantano, mediante la razionalizzazione della disciplina e della semaforizzazione degli incroci e il miglioramento delle caratteristiche degli stessi incroci e della via Casilina.

## LE OPERE COMPENSATIVE

Metro C scpa, la società che costruisce la Metro C, realizzerà in quest'area una serie di interventi cosiddetti "compensativi", finalizzati a migliorare l'inserimento dell'opera nel territorio. Ecco i principali: cavalcavia su via Camocelli; due parcheggi a raso, su via Borghesiana e presso la stazione Torre Angela; parcheggio multipiano di Pantano; sovrappasso pedonale coperto su via Casilina presso la stazione Grotte Celoni, che permetterà il collegamento diretto con il piazzale dedicato ai capolinea ATAC. L'intero tratto della Linea C in superficie sarà dotato di barriere antirumore che permetteranno di ridurre l'inquinamento acustico al di sotto dei limiti previsti dalla Legge.

Stazione Giardinetti



Per informazioni:

- [www.metrocsipa.it](http://www.metrocsipa.it)
- [www.romametropolitane.it](http://www.romametropolitane.it)
- [www.comune.roma.it](http://www.comune.roma.it)

# Linea C della metropolitana di Roma

## FERROVIA ROMA-PANTANO POTENZIAMENTO DEI SERVIZI DI TRASPORTO PUBBLICO

Dal 7 luglio 2008 sarà interrotto il servizio ferroviario nel tratto da Giardinetti a Pantano, per consentire l'esecuzione dei lavori della Linea C della nuova metropolitana di Roma. Il servizio continuerà ad essere attivo dalla Stazione Giardinetti a Roma Laziali.

Per attenuare l'inevitabile disagio per i cittadini, sono previste una serie di misure di potenziamento e riorganizzazione dei servizi di trasporto pubblico



**LE NUOVE LINEE BUS**  
**NUOVA LINEA 511**  
 Nuova linea bus "Urbana" 511 Pantano-Anagnina



**PROLUNGAMENTO/POTENZIAMENTO**  
 Linea bus "Urbana" 106 da Pantano fino a Giardinetti



**TRATTO FERROVIARIO GIARDINETTI- ROMA LAZIALI**  
 vengono potenziati i treni fino a raggiungere una frequenza di un treno ogni 5-7 minuti



La Linea C, da piazzale Clodio a Monte Compatri/Pantano, sarà lunga 25 km, con 30 stazioni e nel tratto Centocelle/Pantano sostituirà la ferrovia esistente



ROMA



## NUOVA LINEA BUS "URBANA" 511 PANTANO-ANAGNINA

**511** NUOVA LINEA

dal  
**23**  
giugno  
2008

Dal 23 giugno 2008 sarà avviato il servizio di una nuova linea bus "Urbana" denominata "511", che, dal capolinea di Pantano, correrà fino a Torre Angela, dove lascerà la via Casilina per lambire l'area di Tor Vergata e attestarsi ad Anagnina (scambio con la Metro A).



### ORARI

il servizio sarà effettuato dal lunedì al sabato dalle ore 5,30 alle 23,00  
i giorni festivi dalle ore 5,30 alle 22,30



## POTENZIAMENTO/PROLUNGAMENTO LINEA BUS "URBANA" 106 PANTANO-GIARDINETTI

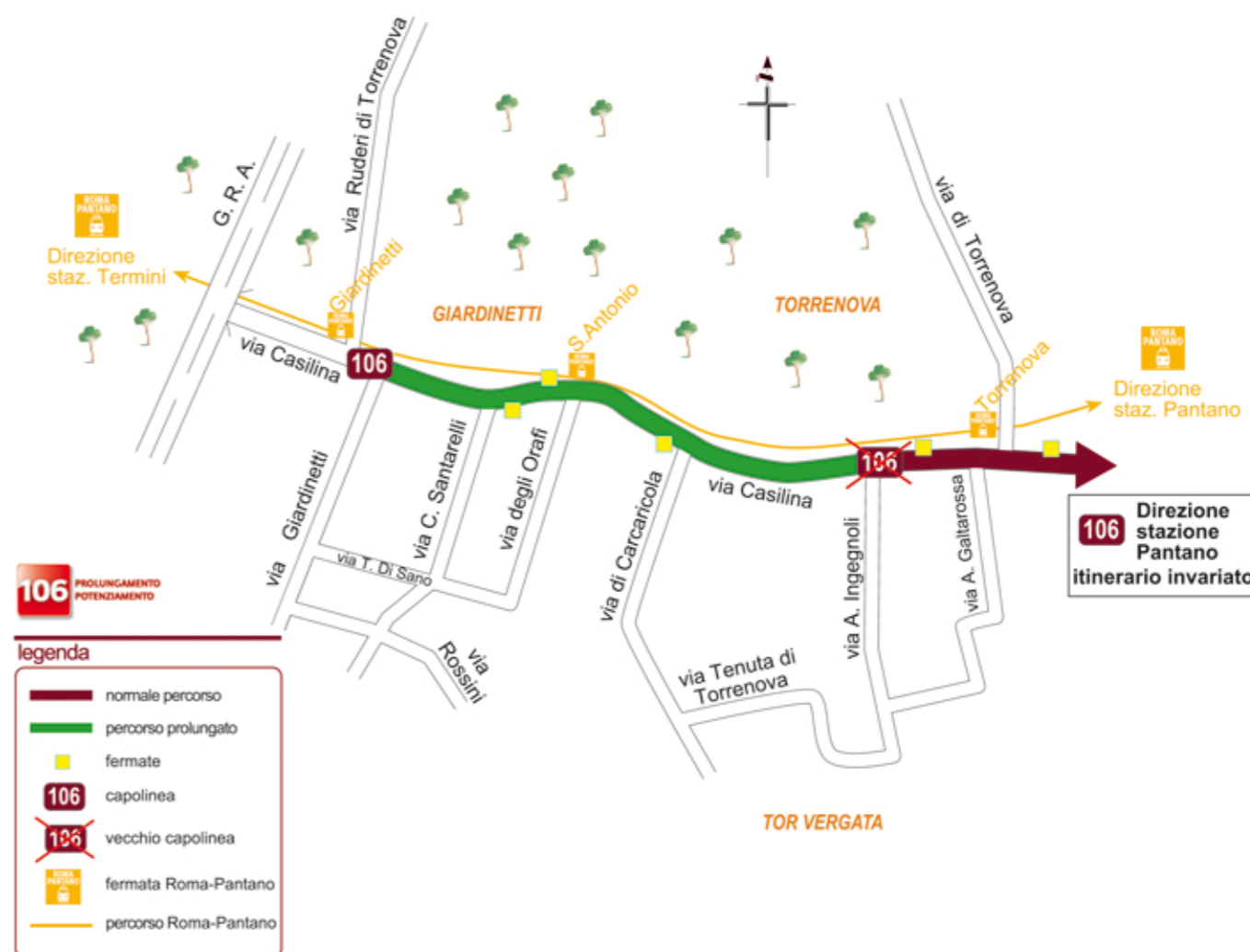
**106** PROLUNGAMENTO  
POTENZIAMENTO

dal  
**7**  
luglio  
2008



### ORARI

feriali	festivi
cap. Giardinetti 5.00 - 22.40	cap. Giardinetti 5.00 - 22.40
cap. Pantano 5.00 - 22.40	cap. Pantano 5.00 - 22.40
sabato	
cap. Giardinetti 5.00 - 22.40	
cap. Pantano 5.00 - 22.40	



Per informazioni sul trasporto pubblico

[www.atac.roma.it](http://www.atac.roma.it)



Numero unico ATAC

06 57003

da Lun. a Sab. dalle ore 8,00 alle 20,00

CHIAMA ROMA 060606